

Fonoaudiologia

INSTRUÇÕES:

1. Aguarde autorização para abrir o CADERNO DE PROVAS.
2. Após esta autorização, confira devidamente o CADERNO DE PROVAS, com a máxima atenção, observando se há algum defeito (de encadernação ou de impressão) que possa dificultar a sua compreensão.
3. Ao receber o CARTÃO DE RESPOSTAS, verifique se os dados estão corretos: nome, nº da Inscrição e o número de documento de identificação. Se constatado algum erro, comunique-se imediatamente com o fiscal da sala para as devidas providências.
4. A prova, composta de 60 (sessenta) questões objetivas e numeradas de 01 a 60, terá duração máxima de 4h (quatro horas).
5. O candidato só poderá se retirar do local de prova depois de transcorrida 1 (uma) hora do início de sua aplicação. Caso o candidato pretenda retirar-se do local com o CADERNO DE PROVA, só poderá fazê-lo depois de transcorridas 2 (duas) horas do início de sua aplicação.
6. As respostas às questões objetivas deverão ser assinaladas no CARTÃO DE RESPOSTAS que lhe foi entregue. Lembre-se de que, para cada questão objetiva, há **apenas uma** resposta correta, dentre as **4 (quatro)** alternativas apresentadas com as letras A, B, C e D.
7. O CARTÃO DE RESPOSTAS deverá ser marcado, obrigatoriamente, com caneta esferográfica, com tinta na cor azul ou preta. O candidato terá inteira responsabilidade sobre seu CARTÃO DE RESPOSTAS e não deverá rasurá-lo, dobrá-lo, amassá-lo ou danificá-lo, pois esse não será substituído.
8. É vedada a substituição do CARTÃO DE RESPOSTAS em decorrência de erro cometido pelo candidato.
9. A interpretação dos enunciados faz parte da aferição de conhecimentos. Não cabem, portanto, esclarecimentos.
10. Ao término de sua prova, entregue o CARTÃO DE RESPOSTAS, devidamente assinado ao Fiscal da sala.

Saúde Pública e Coletiva

Questão 1.

Considere as seguintes afirmações:

- I. A saúde é um direito fundamental do ser humano.
- II. Estado deve prover as condições indispensáveis ao seu pleno exercício.

Assinale a alternativa correta:

- (A) I é verdadeira e II é falsa.
- (B) I é falsa e II é verdadeira.
- (C) I e II são verdadeiras.
- (D) I e II são falsas.

Questão 2.

De acordo com o artigo 196 da Constituição Federal de 1988, a *“saúde é direito de todos e dever do Estado, garantido mediante políticas sociais e econômicas que visem à redução do risco de doença e de outros agravos e ao acesso universal e igualitário às ações e serviços para sua promoção, proteção e recuperação”*.

Trata-se do princípio da

- (A) Universalidade.
- (B) Equidade.
- (C) Integralidade
- (D) Regionalidade

Questão 3.

Em relação ao campo de atuação do Sistema Único de Saúde, considere as seguintes afirmações:

- I. a execução de ações de vigilância sanitária e epidemiológica;
- II. a participação na formulação da política e na execução de ações de saneamento básico;

Assinale a alternativa correta:

- (A) I é verdadeira e II é falsa.
- (B) I é falsa e II é verdadeira.
- (C) I e II são verdadeiras.
- (D) I e II são falsas.

Questão 4.

São ações abrangidas pela vigilância sanitária:

- I. o controle de bens de consumo que se relacionem com a saúde.
- II. o controle da prestação de serviços que se relacionam direta ou indiretamente com a saúde.

Assinale a alternativa correta:

- (A) I é verdadeira e II é falsa.
- (B) I é falsa e II é verdadeira.
- (C) I e II são verdadeiras.
- (D) I e II são falsas.

Questão 5.

No que tange aos normativos relacionados aos serviços de saúde, considere as seguintes afirmações:

- I. Compete ao Ministério da Saúde elaborar normas para regular as relações entre o SUS e os serviços privados contratados de assistência à saúde.
- II. Cabe aos estados firmarem contratos e convênios com entidades prestadoras de serviços privados de saúde, bem como controlar e avaliar sua execução.

Assinale a alternativa correta:

- (A) I é verdadeira e II é falsa.
- (B) I é falsa e II é verdadeira.
- (C) I e II são verdadeiras.
- (D) I e II são falsas.

Questão 6.

Em relação à Estratégia em Saúde da Família, considere as seguintes afirmações:

- I. O Serviço de Atenção Domiciliar tem como objetivo a promoção de espaços de cuidado e de trocas de experiências para cuidadores e funcionários.
- II. O programa de Saúde da Família (PSF) foi criado como estratégia para contribuir com a construção de um novo modelo de atenção integral à saúde das famílias.

Assinale a alternativa correta:

- (A) I é verdadeira e II é falsa.
- (B) I é falsa e II é verdadeira.
- (C) I e II são verdadeiras.
- (D) I e II são falsas.

Questão 7.

São características específicas do processo de trabalho da Estratégia Saúde da Família, EXCETO:

- (A) Manter atualizado o cadastramento das famílias e dos indivíduos e utilizar, de forma sistemática, os dados para a análise da situação de saúde considerando as características sociais, econômicas, culturais, demográficas e epidemiológicas do território.
- (B) Diagnóstico, programação e implementação das atividades segundo critérios de Risco à saúde, priorizando solução dos problemas de saúde financeiramente mais onerosos.
- (C) Prática do cuidado familiar ampliado, efetivada por meio do conhecimento da estrutura e da funcionalidade das famílias, que visa propor intervenções que influenciem os processos de saúde-doença dos indivíduos, das famílias e da própria comunidade;
- (D) Trabalho interdisciplinar e em equipe, integrando áreas técnicas e profissionais de diferentes formações.

Questão 8.

No que tange os benefícios da assistência domiciliar à população idosa, considere as seguintes afirmações:

- I. o estímulo constante para a preservação da autonomia.
- II. maior proteção contra os fatores de risco.

Assinale a alternativa correta:

- (A) I é verdadeira e II é falsa.
- (B) I é falsa e II é verdadeira.
- (C) I e II são verdadeiras.
- (D) I e II são falsas.

Questão 9.

No que diz respeito ao conceito de intersetorialidade, considere as seguintes afirmações:

- I. Corroborar para a anulação dos espaços específicos das políticas setoriais.
- II. Busca a união de diferentes setores para fortalecer a ação do Estado sobre o controle da população.

Assinale a alternativa correta:

- (A) I é verdadeira e II é falsa.
- (B) I é falsa e II é verdadeira.
- (C) I e II são verdadeiras.
- (D) I e II são falsas.

Questão 10.

Considere as seguintes afirmações:

- I. A intersetorialidade objetiva a ação articulada com outras áreas de política social para produzir melhores resultados de saúde.
- II. A intersetorialidade não é recomendada para atuar sobre problemas estruturais da sociedade.

Assinale a alternativa correta:

- (A) I é verdadeira e II é falsa.
- (B) I é falsa e II é verdadeira.
- (C) I e II são verdadeiras.
- (D) I e II são falsas.

Questão 11.

Em relação aos princípios que regem as ações e serviços públicos e privados de saúde, considere as seguintes afirmações:

- I. A descentralização político-administrativa com direção coparticipativa em todas as esferas de governo.
- II. A descentralização da oferta no âmbito estatal a partir da consolidação e atualização das organizações sociais.

Assinale a alternativa correta:

- (A) I é verdadeira e II é falsa.
- (B) I é falsa e II é verdadeira.
- (C) I e II são verdadeiras.
- (D) I e II são falsas.

Questão 12.

Com relação ao disposto no Estatuto da Criança e do Adolescente, considere as seguintes afirmações:

- I. Criança é a pessoa que possuiu até 12 (doze) anos de idade completos. Em casos excepcionais, expressas em lei, o Estatuto poderá ser aplicado às pessoas entre 18 (dezoito) anos e 21 (vinte e um) anos de idade.
- II. A convivência integral da criança com a mãe adolescente que estiver em acolhimento institucional será devidamente garantida.

Assinale a alternativa correta:

- (A) I é verdadeira e II é falsa.
- (B) I é falsa e II é verdadeira.
- (C) I e II são verdadeiras.
- (D) I e II são falsas.

Questão 13.

São campos de atuação do Sistema Único de Saúde (SUS):

- I. saúde estudantil.
- II. vigilância sanitária.

Assinale a alternativa correta:

- (A) I é verdadeira e II é falsa.
- (B) I é falsa e II é verdadeira.
- (C) I e II são verdadeiras.
- (D) I e II são falsas.

Questão 14.

Não está relacionado às diretrizes da Política Nacional de Saúde da Pessoa Idosa:

- (A) Promoção do envelhecimento ativo.
- (B) Fortalecimento do controle social.
- (C) Fragmentação da atenção.
- (D) Apoio ao desenvolvimento de pesquisas.

Questão 15.

Não é membro prioritário da equipe multiprofissional previsto para a Rede de Atenção à Saúde no que tange a Atenção Domiciliar:

- (A) Médico.
- (B) Psicólogo.
- (C) Fisioterapeuta.
- (D) Assistente social.

Questão 16.

São temas prioritários da Política Nacional de Promoção da Saúde, EXCETO:

- (A) formação e educação sob demanda.
- (B) alimentação adequada e saudável.
- (C) práticas corporais e atividades físicas;
- (D) enfrentamento do uso abusivo de álcool e outras drogas

Questão 17.

Considere as seguintes afirmações:

- I. Universalidade, equidade e integralidade são princípios norteadores da atenção básica.
- II. Os ambulatórios especializados são formas de acesso aos serviços nas Redes de Atenção à Saúde.

Assinale a alternativa correta:

- (A) I é verdadeira e II é falsa.
- (B) I é falsa e II é verdadeira.
- (C) I e II são verdadeiras.
- (D) I e II são falsas.

Questão 18.

Considere as seguintes afirmações:

- I. A organização do SUS está alicerçada em regionalização e hierarquização.
- II. A gratuidade é princípio ou diretriz norteador do SUS.

Assinale a alternativa correta:

- (A) I é verdadeira e II é falsa.
- (B) I é falsa e II é verdadeira.
- (C) I e II são verdadeiras.
- (D) I e II são falsas.

Questão 19.

Em relação às competências e atribuições do sistema único de saúde, considere as seguintes afirmações:

- I. incrementar em sua área de atuação o desenvolvimento científico e tecnológico.
- II. fiscalizar e inspecionar alimentos, compreendido o controle de seu teor nutricional.

Assinale a alternativa correta:

- (A) I é verdadeira e II é falsa.
- (B) I é falsa e II é verdadeira.
- (C) I e II são verdadeiras.
- (D) I e II são falsas.

Questão 20.

Em relação ao atendimento e a internação domiciliares, no âmbito do Sistema Único de Saúde, considere as seguintes afirmações:

- I. poderão ser realizados independentemente de indicação médica, desde que haja expressa concordância do paciente e de sua família.
- II. serão realizados por equipes multidisciplinares que atuarão nos níveis da medicina preventiva, terapêutica e reabilitadora.

Assinale a alternativa correta:

- (A) I é verdadeira e II é falsa.
- (B) I é falsa e II é verdadeira.
- (C) I e II são verdadeiras.
- (D) I e II são falsas.

Conhecimento Específico

Questão 21.

Segundo o Código de Ética da Fonoaudiologia, não constitui infração do fonoaudiólogo, em relação às redes sociais:

- (A) fazer comentários ou alusão a qualquer cliente atendido, bem como mencionar atitudes e comportamentos deste em redes sociais;
- (B) discutir casos ou esclarecer dúvidas relativas à prestação de serviço ao cliente quando este for exposto ou facilmente identificável;
- (C) divulgar ou ensinar a prática de procedimentos diagnósticos e terapêuticos da Fonoaudiologia a pessoas não habilitadas.
- (D) fazer constar seu nome profissional, sua profissão e o número de inscrição no Conselho Regional de sua jurisdição nos anúncios e/ou banners.

Questão 22.

Segundo o Código de Ética da Fonoaudiologia, não constitui princípio geral ético ou bioético adotado pela Fonoaudiologia:

- (A) VII – Promoção da solidariedade e da cooperação;
- (B) Participação em movimentos que visem à defesa da classe;
- (C) Respeito à dignidade humana e aos direitos humanos;
- (D) Respeito à privacidade e à confidencialidade;

Questão 23.

Segundo o Código de Ética da Fonoaudiologia, não constitui infração ética geral do fonoaudiólogo:

- (A) assinar qualquer procedimento fonoaudiológico realizado por terceiros;
- (B) agenciar, aliciar ou desviar, por qualquer meio, cliente para si ou para terceiros;
- (C) informar ao cliente sua qualificação profissional, atribuições e funções quando solicitado.
- (D) deixar de portar a cédula de identificação profissional, sempre que em exercício.

Questão 24.

A avaliação audiológica tem como objetivo principal determinar a integridade do sistema auditivo, além de identificar tipo, grau e configuração da perda auditiva em cada orelha (Lopes, Munhoz, & Bozza, 2015).

São informações que devem constar na ficha audiológica, EXCETO:

- (A) identificação, endereço e telefone da empresa prestadora de serviço.
- (B) identificação e rubrica ou assinatura do profissional responsável pelo exame.
- (C) dados pessoais e tipo sanguíneo do avaliado.
- (D) modelo, marca e data de calibração dos equipamentos.

Questão 25.

De acordo com o modelo de Audiograma recomendado pela American SpeechLanguage-Hearing Association, considere o seguinte conjunto de símbolos realizados para registro das respostas obtidas em pesquisas de limiares de audibilidade em testes realizados nas vias aéreas:

PROCEDIMENTO DE TESTE	ORELHA DIREITA	ORELHA ESQUERDA
I	O	X
II	Δ	□
III	∅	X
IV	Δ	□

Em relação ao procedimento de teste, assinale a relação CORRETA:

- (A) I – Resposta inespecífica.
- (B) II – Mascarada.
- (C) III – Ausência de resposta mascarada.
- (D) IV – Ausência de resposta não mascarada.

Questão 26.

De acordo com Silman e Silverman (1997), a qual tipo de perda auditiva é caracterizada por “Limiares de via óssea menores ou iguais a 15 dB NA e limiares de via aérea maiores que 25 dB NA, com gap aéreo-ósseo maior ou igual a 15 dB”?

- (A) Condutiva.
- (B) Sensório-neural.
- (C) Mista.
- (D) Especial.

Questão 27.

A deglutição é um processo que se inicia com o deslocamento do bolo alimentar da boca até o estômago e depende de um complexo mecanismo neuromotor e da coordenação precisa das fases que a compõem: preparatória, oral, faríngea e esofágica.

São consideradas fases voluntárias:

- (A) Oral e faríngea.
- (B) Oral e esofágica.
- (C) Faríngea e esofágica.
- (D) Preparatória e oral.

Questão 28.

Mastigação é o conjunto de fenômenos estomatognáticos que visa à degradação mecânica dos alimentos, isto é, a trituração e moagem, transformando-os em partículas pequenas” (Marchesan, 2005). É a função mais importante do sistema estomatognático e corresponde à fase inicial do processo digestivo. Em relação ao processo de mastigação, considere:

- I. fragmentar os alimentos e prepará-los para a deglutição.
- II. promover uma ação bacteriana sobre os alimentos.
- III. proporcionar o desenvolvimento normal dos ossos maxilares.
- IV. promover a manutenção dos arcos dentários.

Quantos são objetivos da mastigação?

- (A) 1.
- (B) 2.
- (C) 3.
- (D) 4.

Questão 29.

No contexto de reflexo acústicos, considere as seguintes afirmações:

- I. Em pessoas com perda auditiva condutiva bilateral, é comum não identificar reflexos acústicos.
- II. Em pessoas com paralisia facial, espera-se que o reflexo acústico não seja encontrado na aferência do lado da lesão.

Assinale a alternativa correta:

- (A) I é verdadeira e II é falsa.
- (B) I é falsa e II é verdadeira.
- (C) I e II são verdadeiras.
- (D) I e II são falsas.

Questão 30.

É responsável pela atenção ao estímulo sonoro e exerce papel fundamental nos reflexos auditivos como o sobressalto, além do desenvolvimento de crises audiogênicas e respostas motoras, decorrentes de hipersensibilidade auditiva causada pela privação sensorial:

- (A) Núcleos do complexo olivar.
- (B) Núcleos do colículo inferior.
- (C) Corpo geniculado medial.
- (D) Córtex auditivo.

Questão 31.

São provas empregadas na avaliação dos equilíbrios estático e dinâmico, EXCETO:

- (A) Impedanciometria.
- (B) Romberg – Barré.
- (C) Marcha.
- (D) Unteberg.

Questão 32.

São sistemas responsáveis pelo equilíbrio, EXCETO:

- (A) Visual.
- (B) Proprioceptivo
- (C) Vestibular
- (D) Orelha média

Questão 33.

Considere as seguintes afirmações:

- I. Na avaliação do processamento auditivo, o teste de fala filtrada é utilizado para avaliar a habilidade auditiva de Análise-síntese.
- II. A laringe pode ser avaliada por meio de alguns exames, dentre eles a videolaringoscopia.

Assinale a alternativa correta:

- (A) I é verdadeira e II é falsa.
- (B) I é falsa e II é verdadeira.
- (C) I e II são verdadeiras.
- (D) I e II são falsas.

Questão 34.

Considere as seguintes afirmações:

- I. Um dos parâmetros de avaliação da gagueira é a classificação quantitativa e qualitativa das disfluências.
- II. A fluência da fala decorre da integração harmônica do processamento auditivo, da linguagem, da fala, dos centros de controle da emoção e da memória.

Assinale a alternativa correta:

- (A) I é verdadeira e II é falsa.
- (B) I é falsa e II é verdadeira.
- (C) I e II são verdadeiras.
- (D) I e II são falsas.

Questão 35.

Em relação à afasia de Wernicke, considere as seguintes afirmações:

- I. A compreensão oral está comprometida.
- II. O discurso não é fluente.

Assinale a alternativa correta:

- (A) I é verdadeira e II é falsa.
- (B) I é falsa e II é verdadeira.
- (C) I e II são verdadeiras.
- (D) I e II são falsas.

Questão 36.

Considere as seguintes afirmações:

- I. Vozes roucas tendem a apresentar frequência fundamental grave.
- II. Mulheres apresentam frequência fundamental menor que homens.

Assinale a alternativa correta:

- (A) I é verdadeira e II é falsa.
- (B) I é falsa e II é verdadeira.
- (C) I e II são verdadeiras.
- (D) I e II são falsas.

Questão 37.

Considere as seguintes afirmações:

- I. A insuficiência velofaríngea refere-se à mudança estrutural em que pode faltar tecido como um palato mole curto.
- II. Na disfagia orofaríngea infantil, o volume do alimento oferecido deve ser em torno de 0,02 l (litros) para que se obtenha uma avaliação precisa e fiel.

Assinale a alternativa correta:

- (A) I é verdadeira e II é falsa.
- (B) I é falsa e II é verdadeira.
- (C) I e II são verdadeiras.
- (D) I e II são falsas.

Questão 38.

Considere as seguintes afirmações:

- I. A atuação da fonoaudiologia na Unidade de Terapia Intensiva se constitui num trabalho, tanto no sentido de manutenção de vida, porque previne as complicações, quanto de qualidade de vida, uma vez que permite que o paciente volte a se alimentar pela boca, mantendo um suporte nutricional adequado.
- II. Na avaliação funcional da deglutição com dieta é necessário verificar os parâmetros, nível de consciência do paciente, condições clínicas gerais, além da liberação médica para a realização da mesma.

Assinale a alternativa correta:

- (A) I é verdadeira e II é falsa.
- (B) I é falsa e II é verdadeira.
- (C) I e II são verdadeiras.
- (D) I e II são falsas.

Questão 39.

Considere as seguintes afirmações:

- I. As infecções fúngicas são, também, um risco inerente ao fonoaudiólogo.
 - II. A tuberculose é uma infecção bacteriana que não coloca em risco a vida do fonoaudiólogo.
- Assinale a alternativa correta:

- (A) I é verdadeira e II é falsa.
- (B) I é falsa e II é verdadeira.
- (C) I e II são verdadeiras.
- (D) I e II são falsas.

Questão 40.

Com relação à técnica dos sons vibrantes, destacam-se

- I. Nódulos vocais.
- II. Edema de Reinke.

Assinale a alternativa correta:

- (A) I é verdadeira e II é falsa.
- (B) I é falsa e II é verdadeira.
- (C) I e II são verdadeiras.
- (D) I e II são falsas.

Questão 41.

Considere as seguintes afirmações:

- I. Na perda auditiva de grau leve se consegue ouvir sem amplificação somente alguns dos sons da fala; os fonemas sonoros mais fortes.
- II. O desenvolvimento dos movimentos corporais realizados pelos grandes músculos refere-se à motricidade fina

Assinale a alternativa correta:

- (A) I é verdadeira e II é falsa.
- (B) I é falsa e II é verdadeira.
- (C) I e II são verdadeiras.
- (D) I e II são falsas.

Questão 42.

Considere as seguintes afirmações, em relação às práticas fonoaudiológicas em crianças com dificuldades na linguagem escrita:

- I. Salienta-se a importância da estimulação da consciência fonológica em pré-leitores, visto que muitos estudos demonstram sua eficiência no aprendizado da leitura.
- II. A principal indicação atual para o tratamento de crianças com dificuldades de linguagem escrita é a intervenção direta nas habilidades de leitura, associada a atividades relacionadas ao processamento fonológico da linguagem.

Assinale a alternativa correta:

- (A) I é verdadeira e II é falsa.
- (B) I é falsa e II é verdadeira.
- (C) I e II são verdadeiras.
- (D) I e II são falsas.

Questão 43.

Considere as seguintes afirmações:

- I. Crianças com dificuldades de aprendizagem escolar, sem outras alterações, devem ser encaminhadas para a realização de avaliação de processamento auditivo central.
- II. A presença do efeito de supressão nas emissões otoacústicas evocadas transientes sugere a integridade do sistema olivococlear eferente medial

Assinale a alternativa correta:

- (A) I é verdadeira e II é falsa.
- (B) I é falsa e II é verdadeira.
- (C) I e II são verdadeiras.
- (D) I e II são falsas.

Questão 44.

Considere as seguintes afirmações:

- I. O treinamento auditivo refere-se à estimulação auditiva para reconhecimento e discriminação de ruídos, sons ambientais e sons da fala.
- II. O desenvolvimento da fala implica no treino para a identificação da palavra falada através da decodificação dos movimentos orais do emissor.

Assinale a alternativa correta:

- (A) I é verdadeira e II é falsa.
- (B) I é falsa e II é verdadeira.
- (C) I e II são verdadeiras.
- (D) I e II são falsas.

Questão 45.

São tipos primários de perda de audição, EXCETO:

- (A) Perda Condutiva.
- (B) Perda Sensoneura.
- (C) Perda mista.
- (D) Perda sensitiva.

Questão 46.

Compete ao fonoaudiólogo que presta assistência fonoaudiológica ao trabalhador:

- I. solicitar à empresa a emissão da Comunicação de Acidente do Trabalho – CAT.
- II. indicar, quando necessário, o afastamento do trabalhador da exposição ao risco, ou do trabalho.

Assinale a alternativa correta:

- (A) I é verdadeira e II é falsa.
- (B) I é falsa e II é verdadeira.
- (C) I e II são verdadeiras.
- (D) I e II são falsas.

Questão 47.

Considera-se uma ação preventiva de promoção da saúde vocal do professor:

- I. promover oficinas de orientação
- II. encaminhar o professor para realizar o diagnóstico.

Assinale a alternativa correta:

- (A) I é verdadeira e II é falsa.
- (B) I é falsa e II é verdadeira.
- (C) I e II são verdadeiras.
- (D) I e II são falsas.

Questão 48.

De acordo com o Código de Ética de Fonoaudiologia, com relação à formação acadêmica, pesquisa e publicação, o fonoaudiólogo deve:

- I. responsabilizar-se por serviços fonoaudiológicos, produções acadêmicas e científicas executados pelos alunos sob sua supervisão.
- II. utilizar-se, sem referência ao autor ou sem sua autorização expressa, de dados, informações ou opiniões coletadas em partes já publicadas ou não.

Assinale a alternativa correta:

- (A) I é verdadeira e II é falsa.
- (B) I é falsa e II é verdadeira.
- (C) I e II são verdadeiras.
- (D) I e II são falsas.

Questão 49.

O Código de Ética da Fonoaudiologia poderá ser alterado por iniciativa do próprio

- I. Comissão de Ética
- II. Conselho Federal de Fonoaudiologia.

Assinale a alternativa correta:

- (A) I é verdadeira e II é falsa.
- (B) I é falsa e II é verdadeira.
- (C) I e II são verdadeiras.
- (D) I e II são falsas.

Questão 50.

Considere as seguintes afirmações:

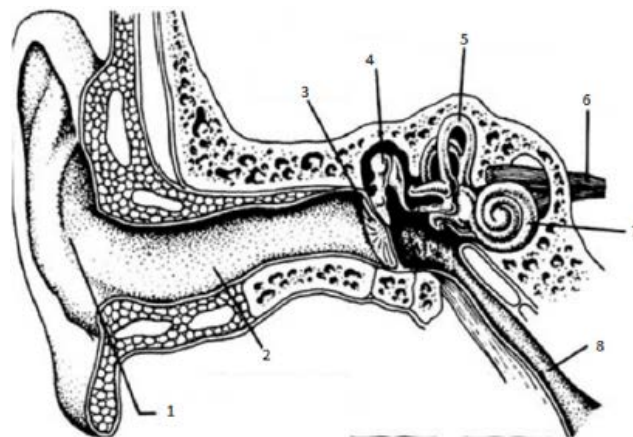
- I. Nas fissuras labiopalatais, as inserções anômalas da musculatura lingual são funcionais.
- II. Nas fissuras palatais, nota-se hipodesenvolvimento muscular da aponeurose palatina e do músculo tensor do véu palatino.

Assinale a alternativa correta:

- (A) I é verdadeira e II é falsa.
- (B) I é falsa e II é verdadeira.
- (C) I e II são verdadeiras.
- (D) I e II são falsas.

Questão 51.

Na figura seguinte, está esquematizado o sistema auditivo:



Representado pelo número (1), temos o:

- (A) pavilhão acústico
- (B) canal auditivo
- (C) nervo coclear
- (D) vestíbulo

Questão 52.

São as fissuras palatinas, na maioria medianas, podendo se situar na úvula ou se estender ao longo do palato duro e mole.

- (A) Fissuras Pré-Forame Incisivo.
- (B) Fissura Pós-Forame Incisivo.
- (C) Fissuras Transforame Incisivo.
- (D) Fissuras raras da face.

Questão 53.

Tendo por referência o tipo de adaptação das próteses auditivas, considere as seguintes afirmações:

- I. A amplificação binaural é sempre a primeira opção de escolha.
- II. A única vantagem da amplificação binaural é melhorar a localização sonora.

Assinale a alternativa correta:

- (A) I é verdadeira e II é falsa.
- (B) I é falsa e II é verdadeira.
- (C) I e II são verdadeiras.
- (D) I e II são falsas.

Questão 54.

Considere as seguintes afirmações:

- I. Aspectos relacionados à condição física, alimentação, hidratação e obesidade podem interferir na saúde vocal.
- II. Aspectos relacionados às condições psíquicas e emocionais, bem como ao sono, lazer e descanso, podem interferir na saúde vocal.

Assinale a alternativa correta:

- (A) I é verdadeira e II é falsa.
- (B) I é falsa e II é verdadeira.
- (C) I e II são verdadeiras.
- (D) I e II são falsas.

Questão 55.

Considere as seguintes afirmações:

- I. As disartrofonias tendem a estar associadas a problemas neuromotores, como espasticidade e atetose, dentre outros.
- II. As disartrofonias tendem a estar associadas a problemas neurológicos e seus sintomas independem da localização da lesão/disfunção.

Assinale a alternativa correta:

- (A) I é verdadeira e II é falsa.
- (B) I é falsa e II é verdadeira.
- (C) I e II são verdadeiras.
- (D) I e II são falsas.

Questão 56.

Com relação às emissões otoacústicas, considere as afirmações a seguir:

- I. É utilizado para identificar lesões cocleares de células ciliadas externas.
- II. É utilizado somente para realização de triagens em berçários a fim de identificar lesão de células ciliadas externas.

Assinale a alternativa correta:

- (A) I é verdadeira e II é falsa.
- (B) I é falsa e II é verdadeira.
- (C) I e II são verdadeiras.
- (D) I e II são falsas.

Questão 57.

Considere as seguintes afirmações:

- I. Produções orais como "chicrete" para chiclete podem estar associados a modos de fala de determinados grupos e contextos sociais.
- II. Quando crianças escrevem "a migo" em vez de amigo, estão operando sobre o aspecto sintático da língua portuguesa e sobre regras que normatizam o uso de artigos e conjunções.

Assinale a alternativa correta:

- (A) I é verdadeira e II é falsa.
- (B) I é falsa e II é verdadeira.
- (C) I e II são verdadeiras.
- (D) I e II são falsas.

Questão 58.

Pacientes portadores de papilomatose laríngea recorrente (PLR) podem apresentar como queixa:

- I. a disfonia;
- II. a dispneia;
- III. a tosse crônica;
- IV. as pneumonias recorrentes;
- V. a disfagia.

O número de afirmações corretas é

- (A) 3.
- (B) 4.
- (C) 5.
- (D) 6.

Questão 59.

Uma das mais relevantes queixas dos pacientes portadores de cisto de prega vocal é a disfonia, caracterizada pelo rebaixamento do *pitch* e dificuldade em regular a

- I. intensidade vocal e presença de tensão;
- II. aspereza e sopro.

Assinale a alternativa correta:

- (A) I é verdadeira e II é falsa.
- (B) I é falsa e II é verdadeira.
- (C) I e II são verdadeiras.
- (D) I e II são falsas.

Questão 60.

Em relação ao tratamento do transtorno fonológico (TTF), considere as seguintes afirmações:

- I. O TTF é direcionado à produção correta dos sons, sendo desnecessário abordar as habilidades auditivas.
- II. O TTF aborda atividades que promovam as habilidades linguísticas em relação aos aspectos motores da fala.

Assinale a alternativa correta:

- (A) I é verdadeira e II é falsa.
- (B) I é falsa e II é verdadeira.
- (C) I e II são verdadeiras.
- (D) I e II são falsas.